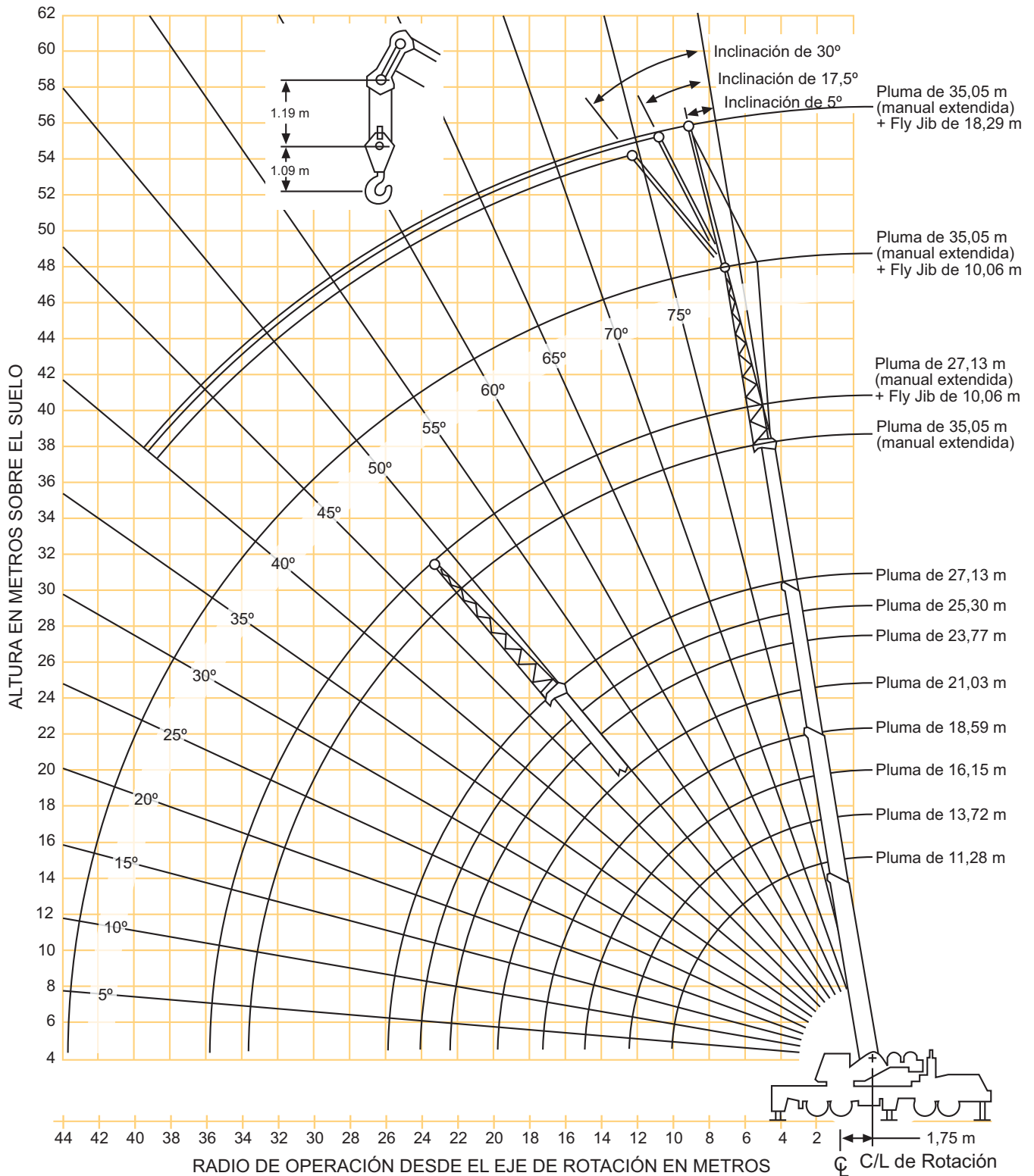


## DIAGRAMA DE RANGO DE TRABAJO



Nota: La geometría de la pluma y del "fly" que se muestra se refiere a condición sin carga y a la grúa colocada en una superficie de apoyo plana y firme. Al aplicar carga al gancho es necesario tomar en cuenta la deflexión de la pluma, el radio subsiguiente y el cambio en el ángulo de la pluma.

### ADVERTENCIA

No baje la pluma por debajo de su ángulo mínimo para la condición sin carga, según se indica en las tablas de levante para las longitudes de pluma dadas. Se producirá una pérdida de estabilidad que causará una condición de vuelco.